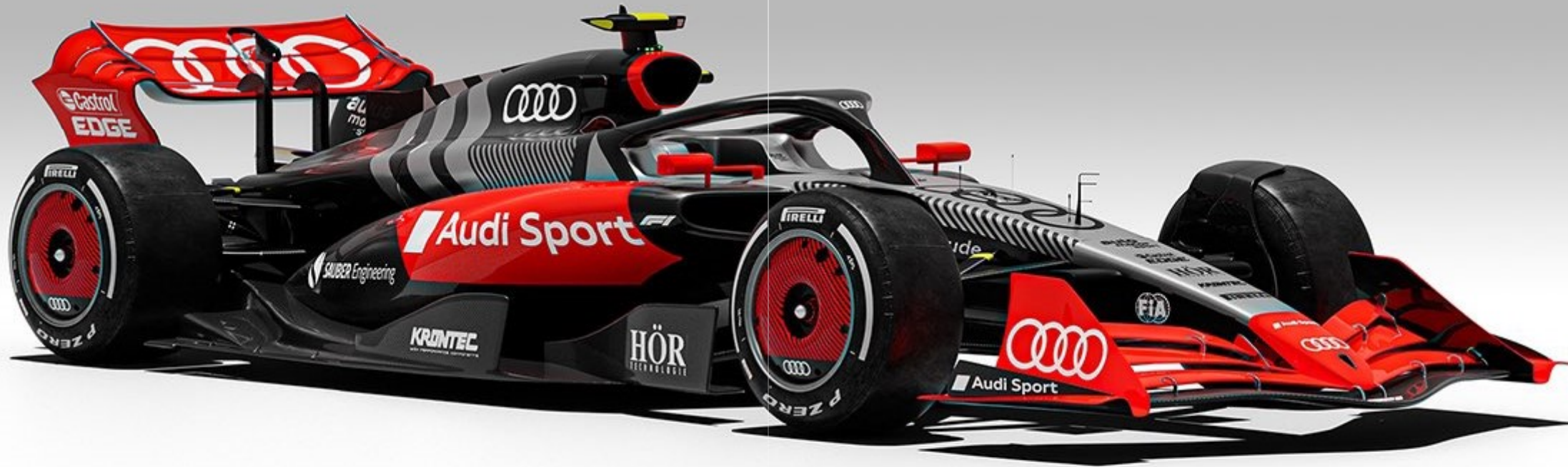


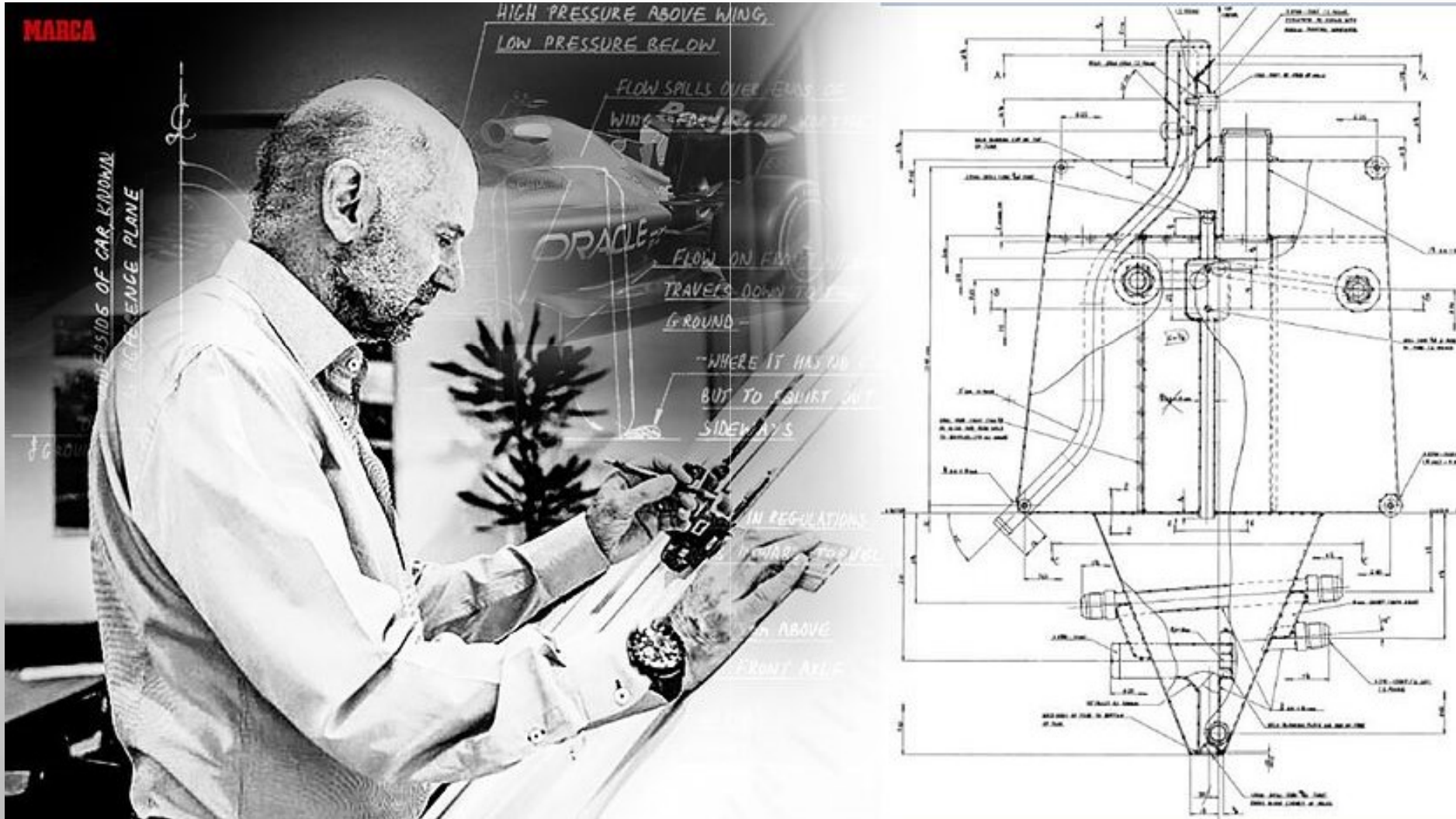
DIBUJO TÉCNICO

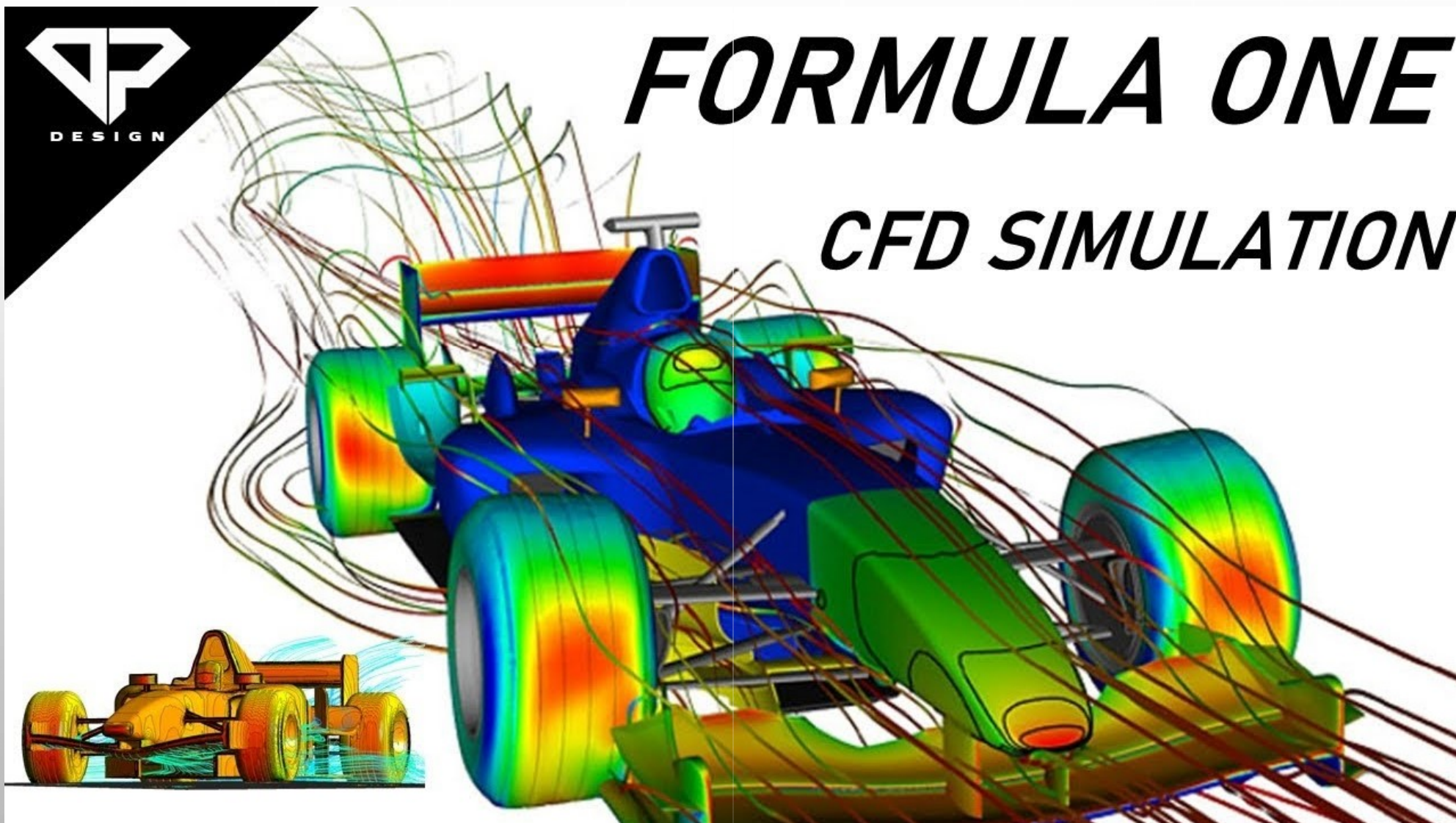
1º Y 2º BACHILLERATO



DIBUJO TÉCNICO

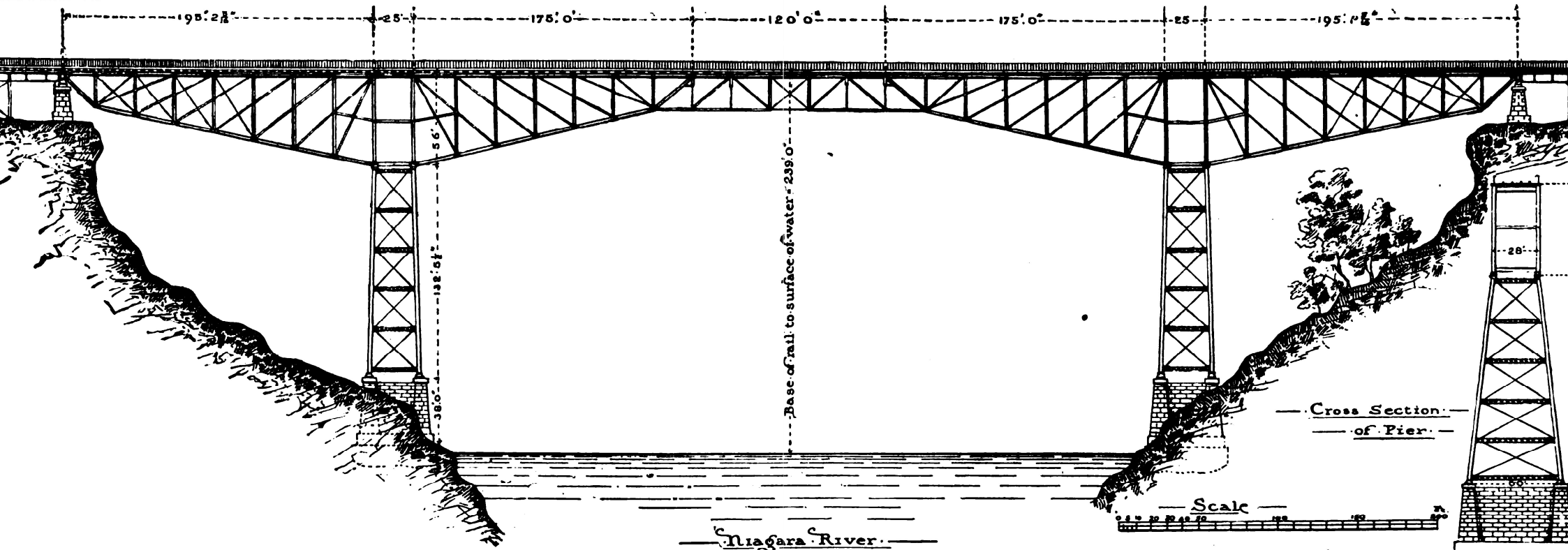
1º Y 2º BACHILLERATO





DIBUJO TÉCNICO

1º Y 2º BACHILLERATO



NIAGARA FALLS CANTILEVER BRIDGE.

DIBUJO TÉCNICO

1º Y 2º BACHILLERATO



DIBUJO TÉCNICO

1º Y 2º BACHILLERATO

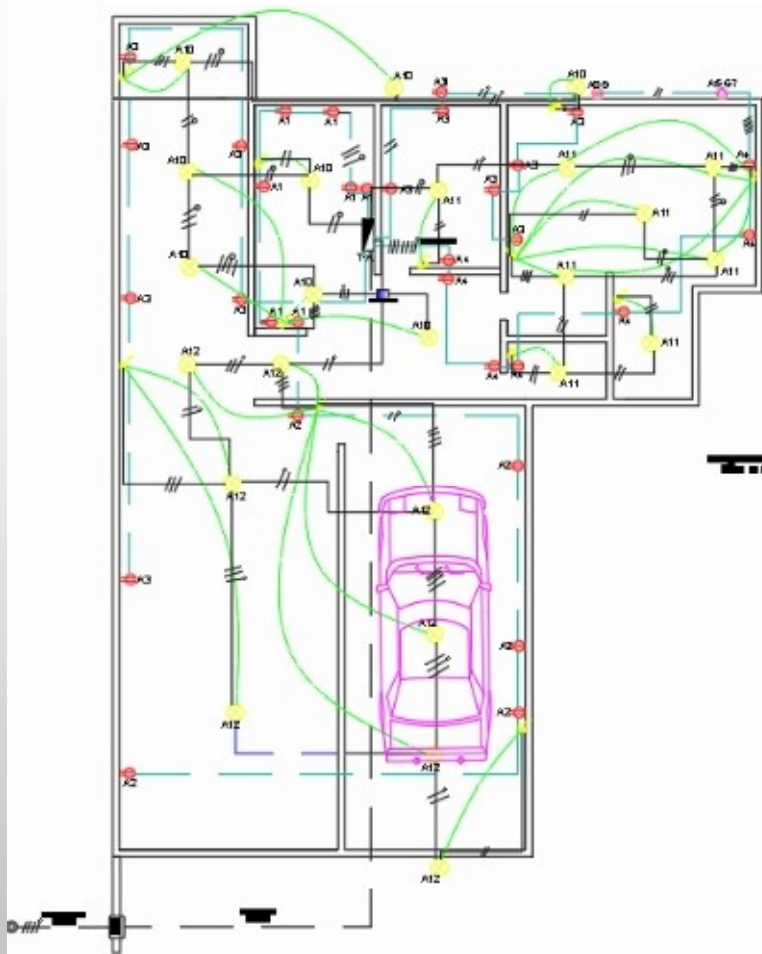
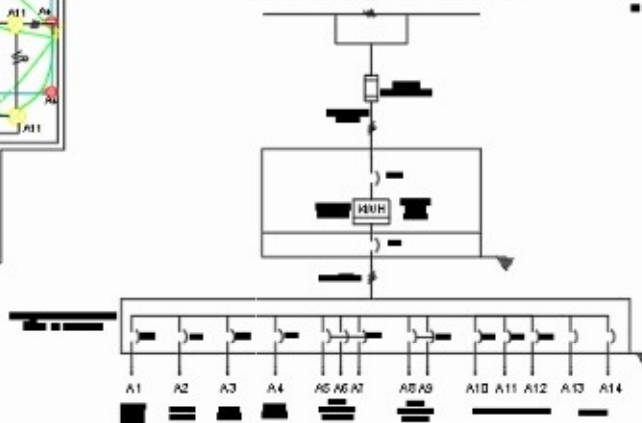
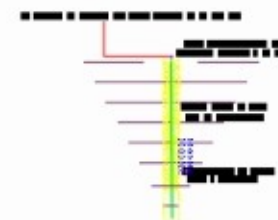


DIAGRAMA UNIFILAR

RED AEREA ENERCA ACSR Nº 2'0



PUESTA A TIERRA



CUADRO DE CARGAS

TABLERO	CARGAS				POT. (W)	R. RES			CALC. T.M.A.	DISPONIBIL.	
	●	●	●	●		R	J	T			
A1			7		700	X			1x15	Ø 12	
A2			5		500		X		1x15	Ø 12	
A5			7		700			X	1x15	Ø 12	
A4			7		700	X			1x15	Ø 12	
A6				1	2500	X	X	X	3x15	Ø 10	
A8				1	1500	X	X		2x15	Ø 10	
A10	8				800		X		1x10	Ø 12	
A11	8				800			X	1x10	Ø 12	
A9	8				800	X			1x10	Ø 12	
A13											
A14											
TOTAL	24	0	26	1	9000				3x40	Ø 8	

NOTAS

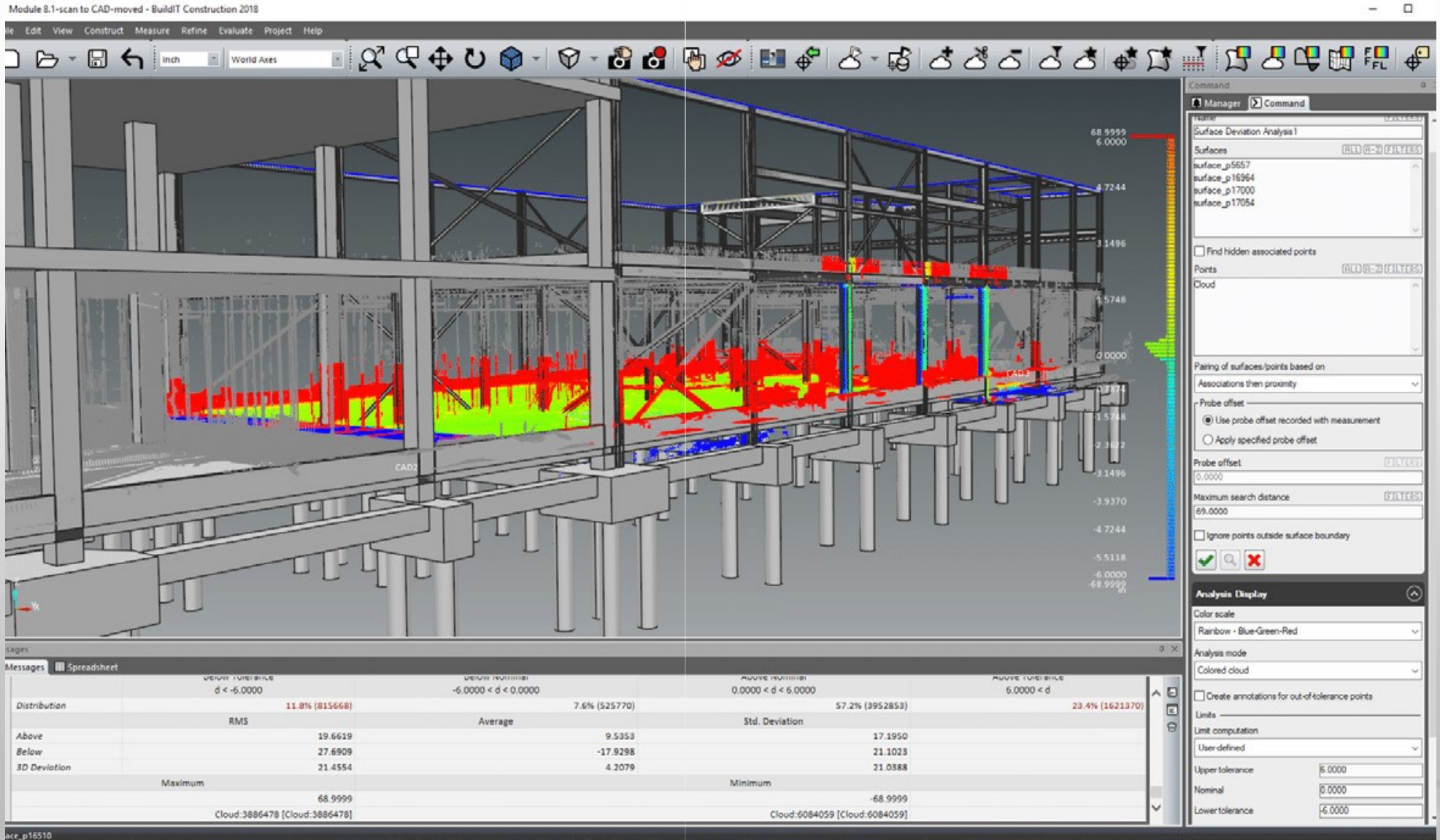
1. DUCTOS Y CALIBRES NO ESPECIFICADOS SON PVC DE 12 Y CONDUCTORES THW N.º 12.
2. TODOS LOS DUCTOS DEBEN ESTAR PROTEGIDOS DE UN CONDUCTOR DE CORRIENTE DESALDO N.º 10.
3. SALIDAS CONDUCTAS A 2 m DE ALTURA.
4. EL PRESENTE PROYECTO SE TOGA BAJO EL REGIMEN TOCNICO DE INSTALACIONES ELECTRICAS "NIE".
5. SE TOGA UNA SIMBOLOGIA ESPECIFICA PARA LOS TOMAS Y OBT. BARRIDOS, AVALADOS POR EL DIBAJADOR DEL PROYECTO.

CONVENCIONES

●	BOMBILLA INCANDESCENTE DE 100 W
●	BOMBILLA INCANDESCENTE DE 100 W P.R. RED
●	TOMA CORRIENTE MONOPHASICO
●	TOMA CORRIENTE BIFASICO
●	TOMA CORRIENTE MONOPHASICO
—	DUCTO PORTECHOS Y PARED
—	DUCTO POR PISO
/	FASE
/	NEUTRO
—	TABLERO DE DISTRIBUCION
—	MEJOR DE ENERGIA
—	INTERRUPTOR SENCILLO
—	INTERRUPTOR DOBLE
—	INTERRUPTOR COMUTABLE SENCILLO
—	INTERRUPTOR COMUTABLE DOBLE
—	CAJA DE PASO

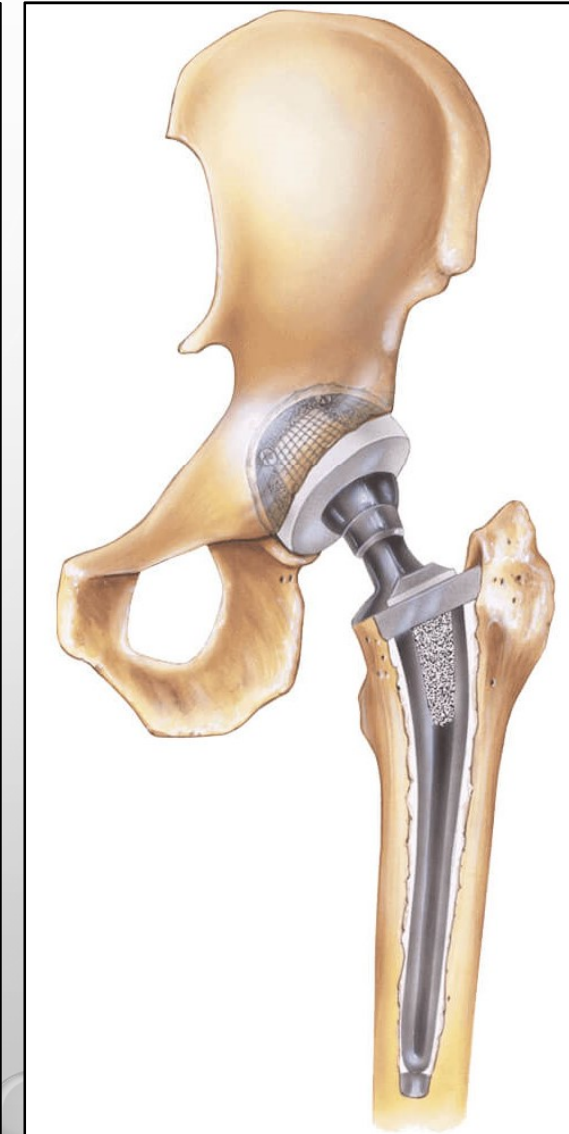
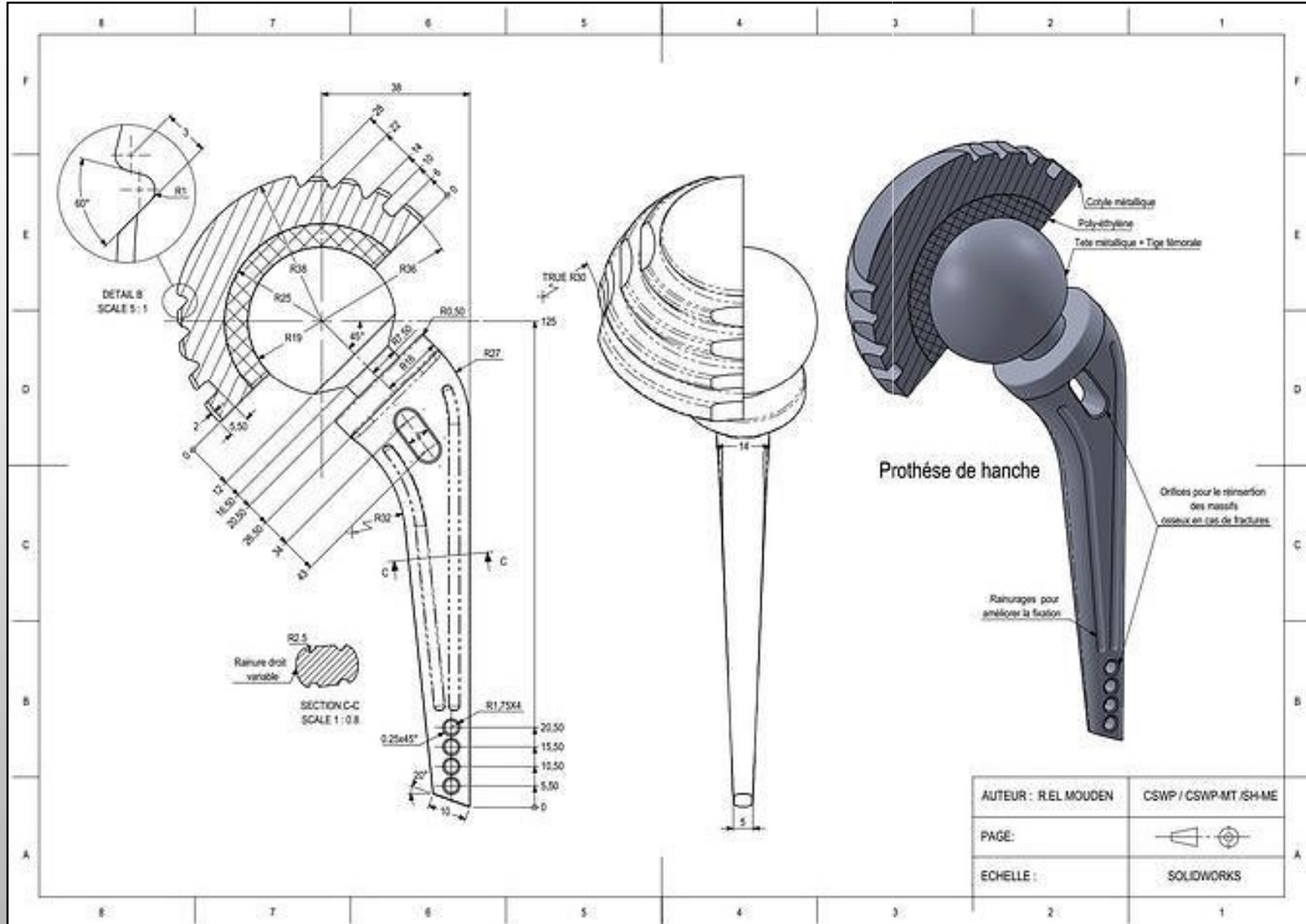
DIBUJO TÉCNICO

1º Y 2º BACHILLERATO



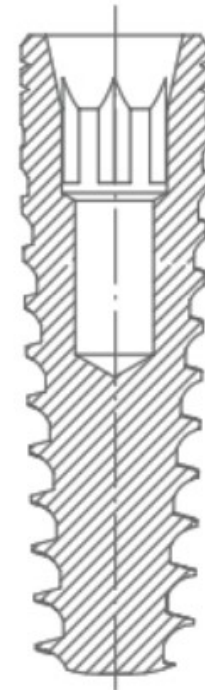
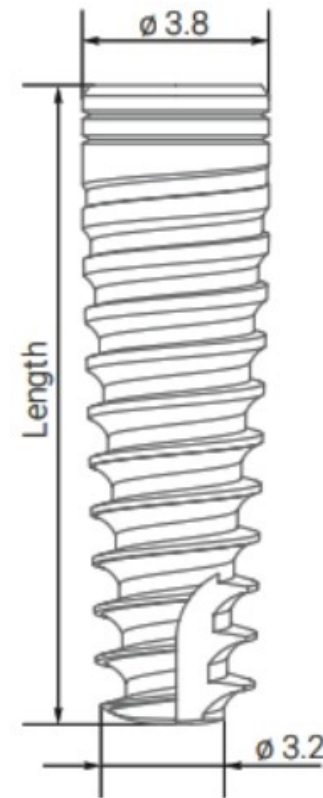
DIBUJO TÉCNICO

1º Y 2º BACHILLERATO



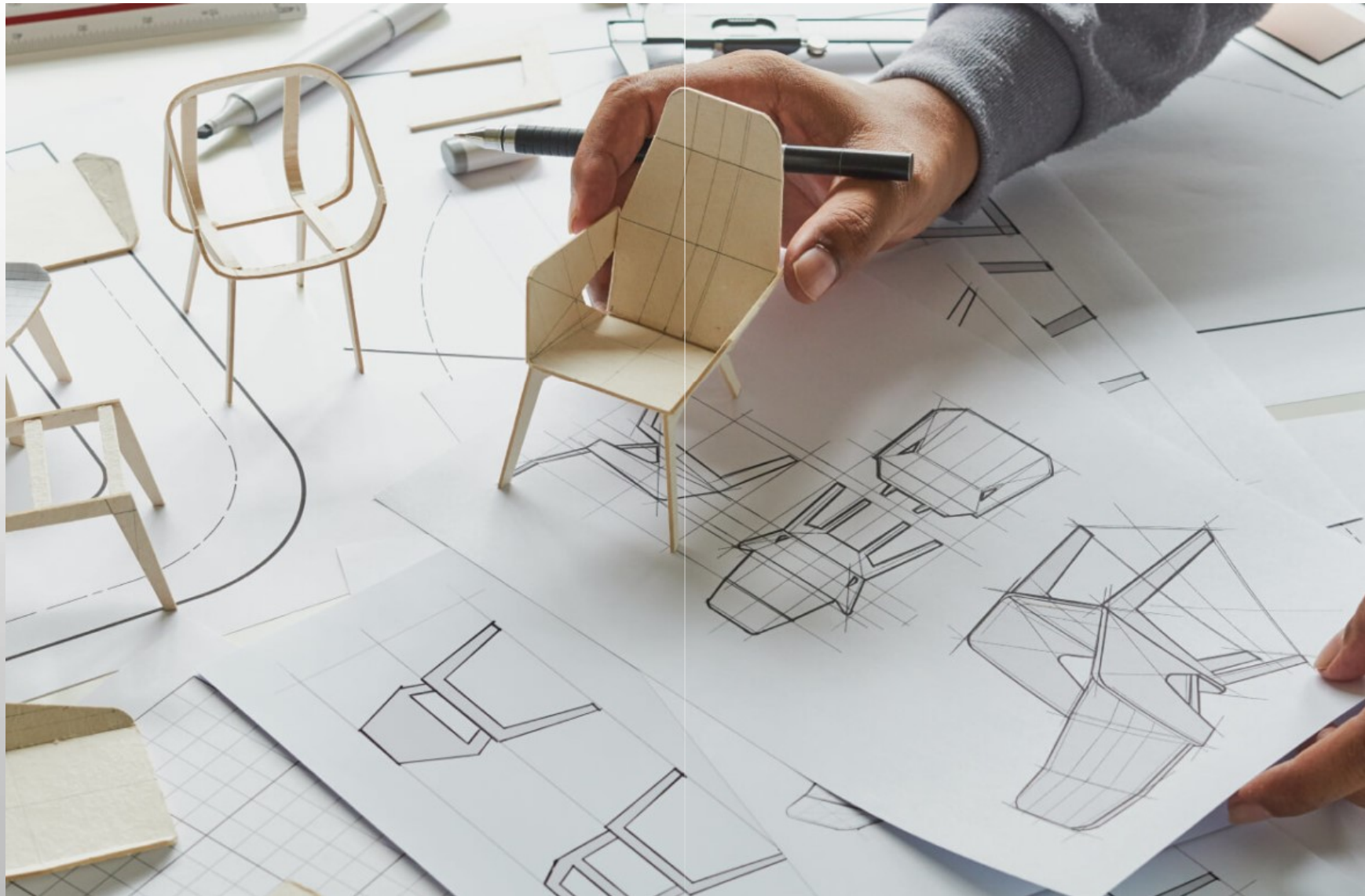
DIBUJO TÉCNICO

1º Y 2º BACHILLERATO



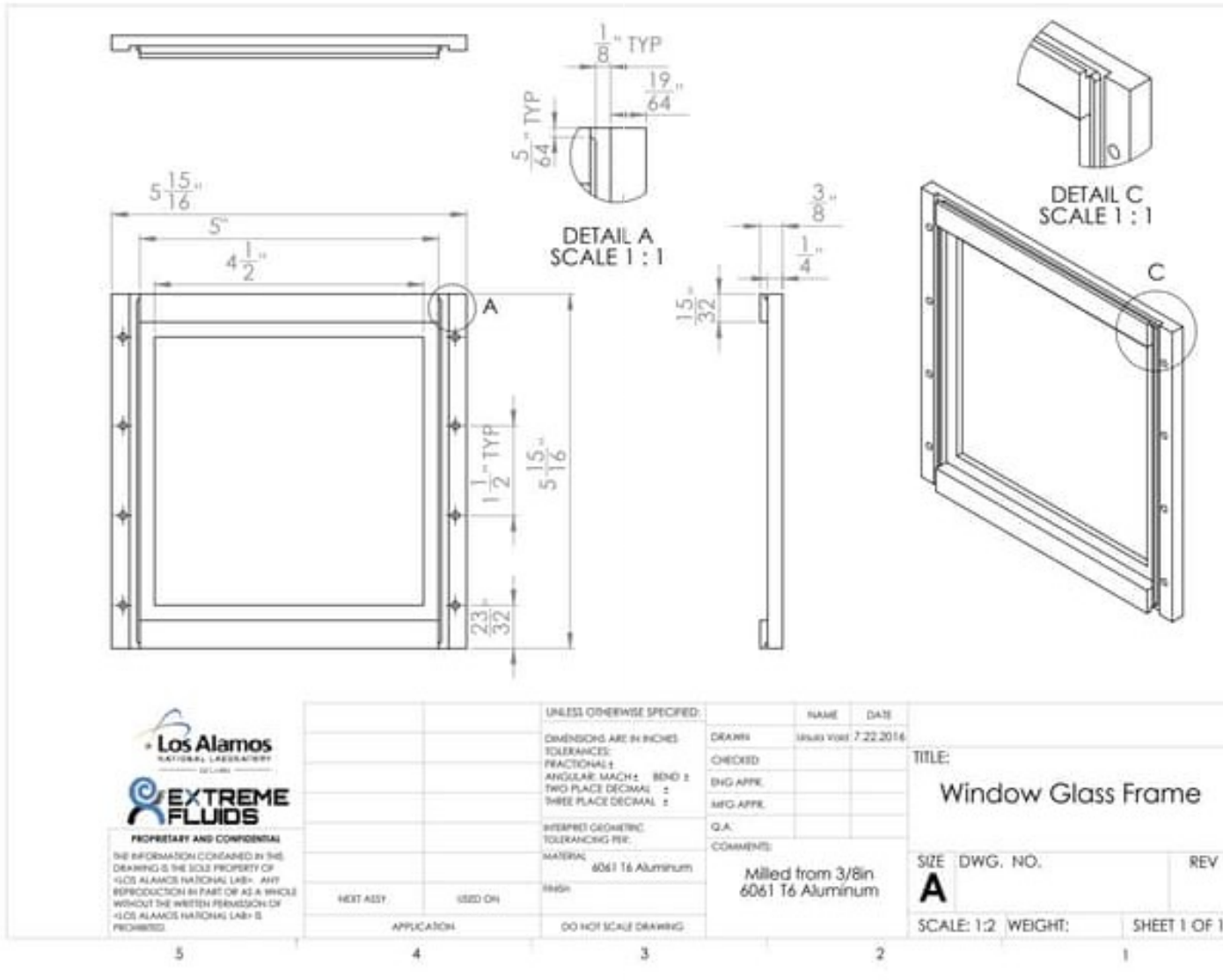
DIBUJO TÉCNICO

1º Y 2º BACHILLERATO



DIBUJO TÉCNICO

1º Y 2º BACHILLERATO



DIBUJO TÉCNICO

1º Y 2º BACHILLERATO

¿QUÉ
CARRERA
ESTUDIAR?



DIBUJO TÉCNICO

1º Y 2º BACHILLERATO



¿QUÉ
CARRERA
ESTUDIAR?

- preferencias personales
- salidas laborales
- remuneración salarial

DIBUJO TÉCNICO

1º Y 2º BACHILLERATO

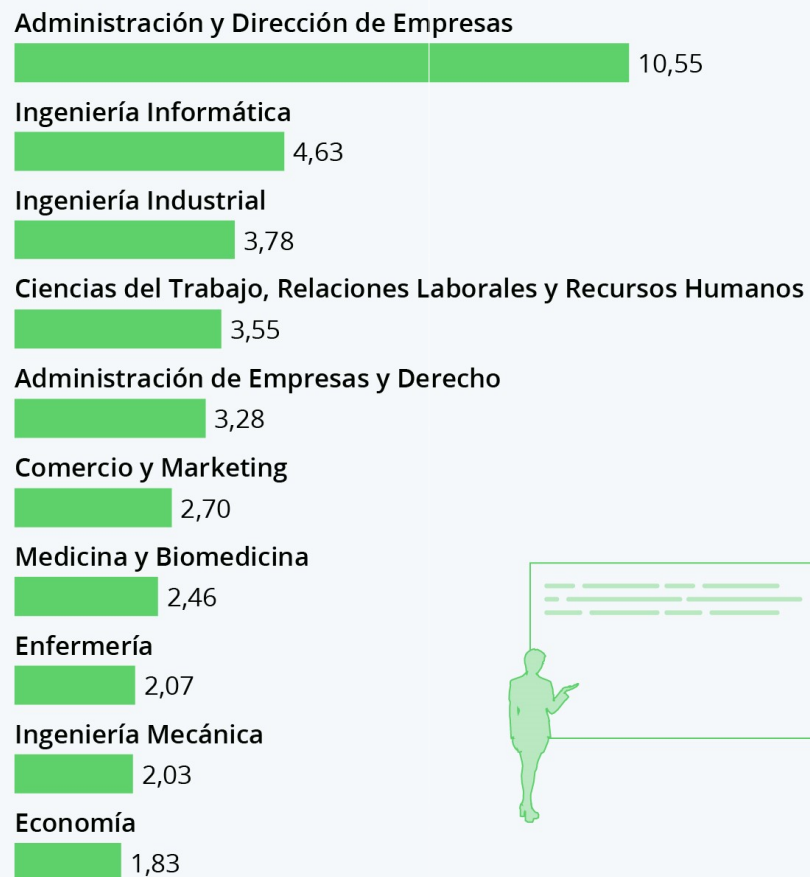


DIBUJO TÉCNICO

1º Y 2º BACHILLERATO

Las carreras universitarias con más salidas laborales

Titulaciones universitarias más demandadas en la oferta de empleo en España, en %*

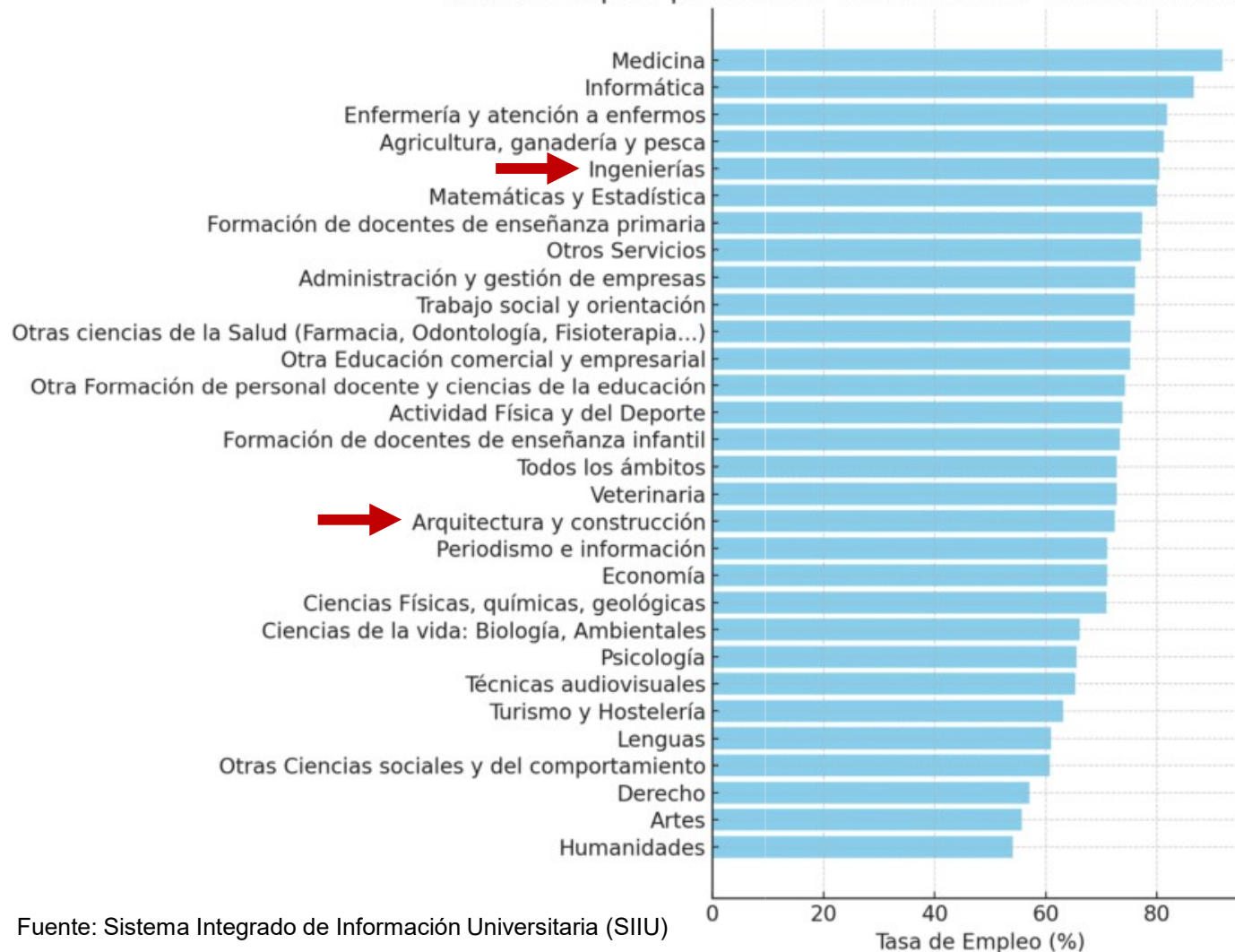


* Sobre la oferta de empleo para titulados universitarios

DIBUJO TÉCNICO

1º Y 2º BACHILLERATO

Tasa de Empleo por Ámbito de Estudio de Carreras Universitarias en España



Fuente: Sistema Integrado de Información Universitaria (SIIU)

DIBUJO TÉCNICO

1º Y 2º BACHILLERATO

Ingenierías con más salidas:

- Ingeniería Electrónica
- Ingeniería Informática
- Ingeniería Industrial
- Ingeniería Mecánica
- Ingeniería Eléctrica
- Ingeniería de Telecomunicaciones
- Ingeniería Civil

DIBUJO TÉCNICO

1º Y 2º BACHILLERATO

Ingenierías con más salidas:

- Ingeniería Electrónica
- Ingeniería Informática
- Ingeniería Industrial
- Ingeniería Mecánica
- Ingeniería Eléctrica
- Ingeniería de Telecomunicaciones
- Ingeniería Civil

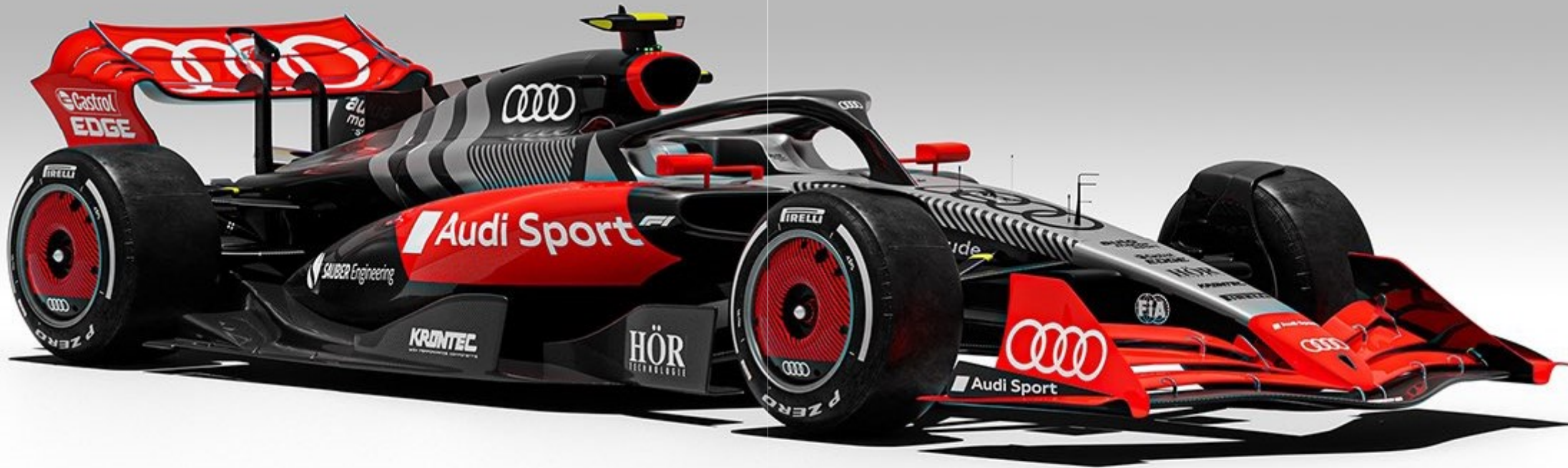
DIBUJO TÉCNICO

1º Y 2º BACHILLERATO

Ingeniería	Trabajos que desempeña	Tasa de empleo	Sueldo medio
Electrónica	Automatización y control de procesos de producción, telecomunicaciones y desarrollo de dispositivos (móviles, hardware, láser, etc.).	97%	35.000€
Industrial	Análisis de procesos, supervisión de producción, logística, consultoría, banca, construcción, etc.	95%	32.000€
Mecánica	Construcción, industria, mantenimiento, gestión de proyectos, montaje, consultoría, etc.	90%	30.000€
Eléctrica	Empresas de energía eléctrica, de telefonía y de internet, control y automatización de procesos, responsable de la parte eléctrica de proyectos de ingeniería en general, etc.	90%	30.000€
Civil	Construcción, infraestructuras, sector hidrológico, inspección y asesoramiento de obra civil.	90%	25.000€

DIBUJO TÉCNICO

1º Y 2º BACHILLERATO



DIBUJO TÉCNICO

1º Y 2º BACHILLERATO

Ingenieros Industriales de Galicia

Las salidas profesionales



ILUSTRE COLEGIO OFICIAL DE INGENIEROS INDUSTRIALES DE GALICIA

AUTÓNOMO

DOCENTE

ANALISTA DE PROCESOS

ADMINISTRACIÓN PÚBLICA

DIRECTORA DE PRODUCCIÓN

JEFE DE DISTRIBUCIÓN

CONTROLER FINANCIERO

PROYECTISTA

DIRECTORA DE MANTENIMIENTO

DIRECTORA MARKETING

The graphic is a vertical poster divided into three horizontal color bands: light beige at the top, light blue in the middle, and light orange at the bottom. Each band contains illustrations of professionals in various roles, with their titles written in white text. The top band shows an autonomous worker, a teacher, and a public administration worker. The middle band shows a process analyst, a production director, and a distribution manager. The bottom band shows a financial controller, a project manager, a maintenance director, and a marketing director.